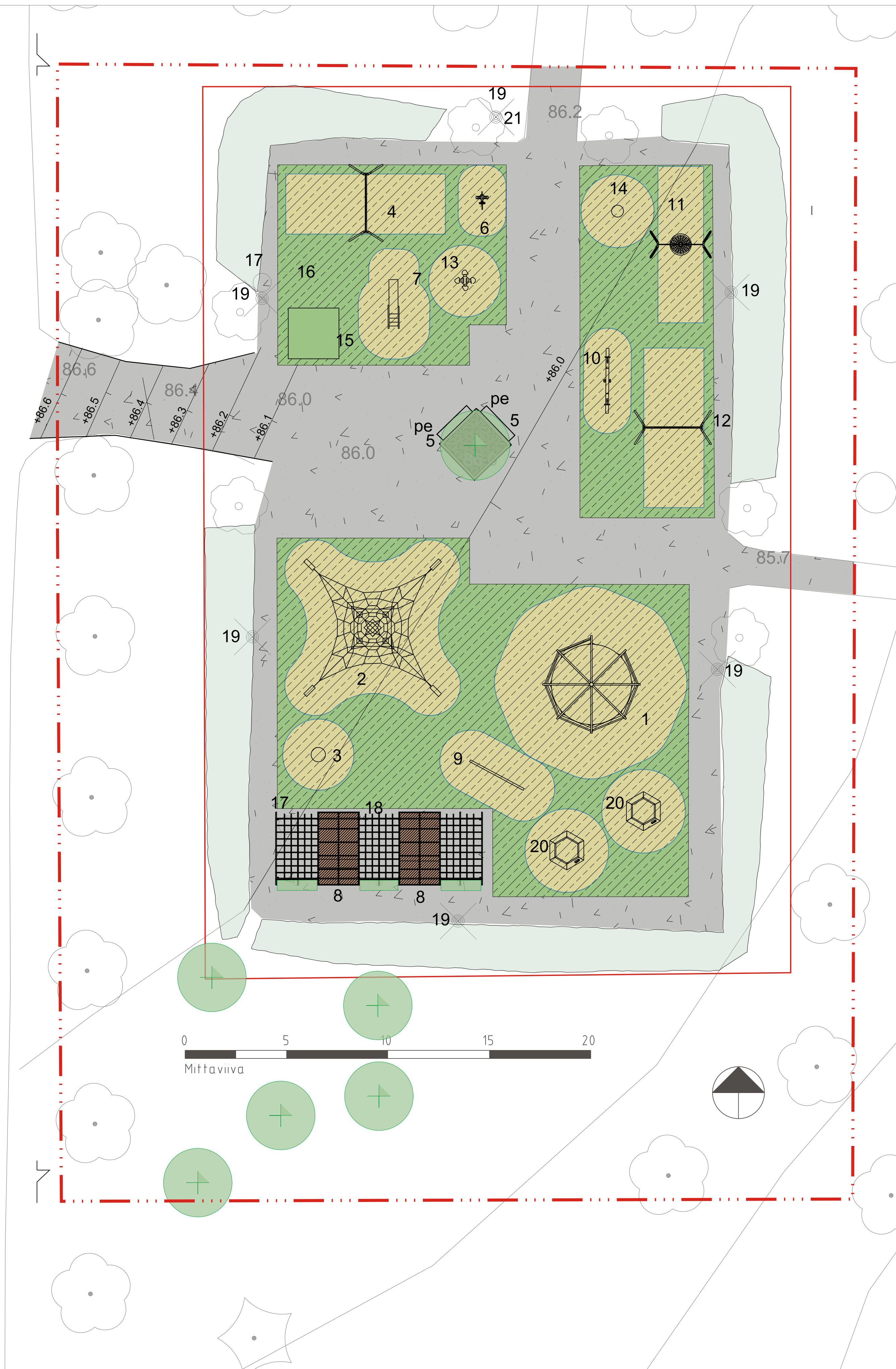
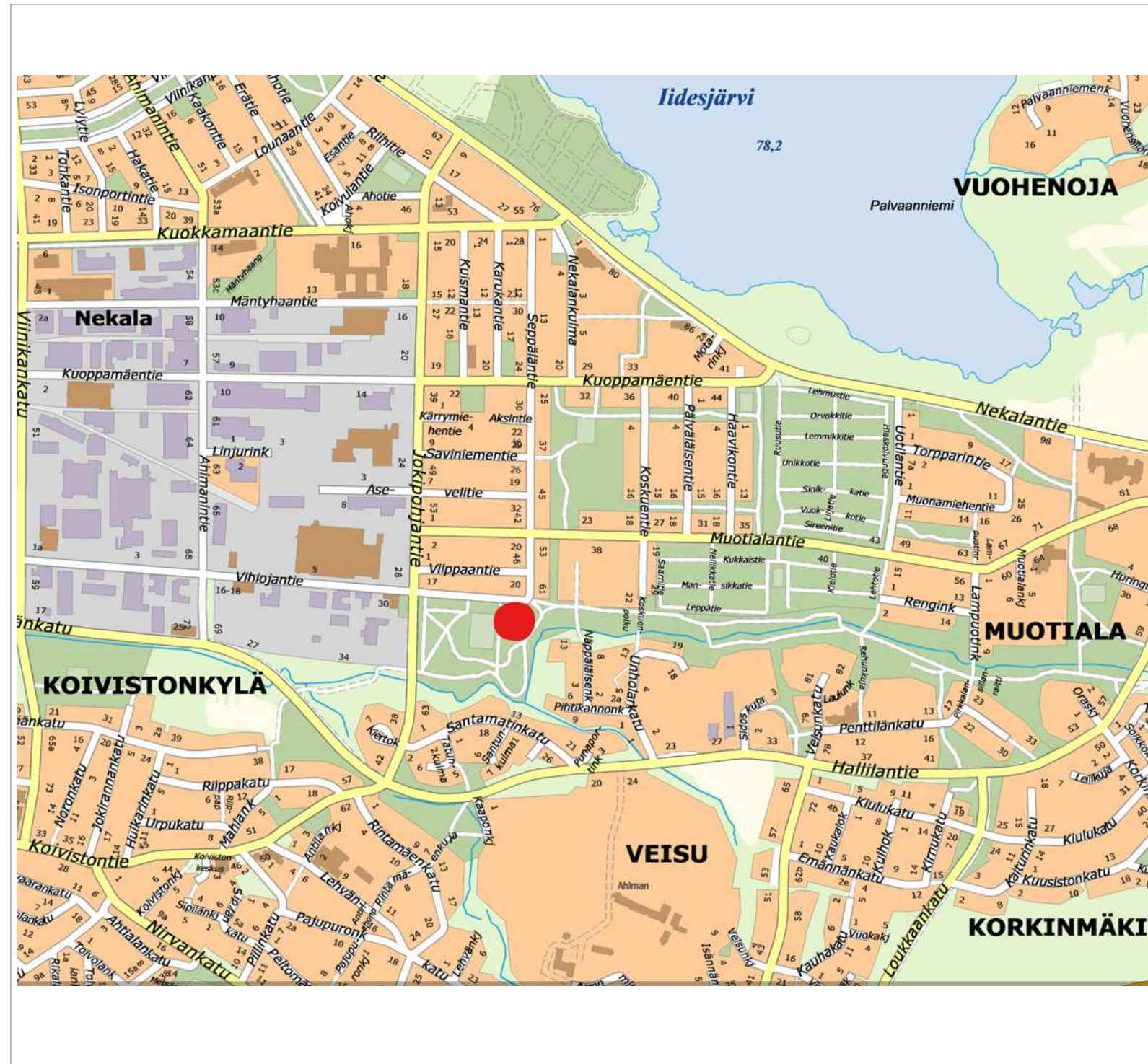


Vihiojanpuisto-pelipuiston leikkipaikan yleissuunnitelma



Merkkien selitykset

- oleva puusto
- oleva pensas
- istutettava lehtipu, istutettava havupu
- oleva lehtipu
- oleva havupu
- suunnittelun raja
- hoitoluokan raja
- turva-alue
- tuleva rakennus
- oleva valaisin/penkki/ros.
- uusi valaisin/penkki/ros.
- oleva korkkopiste
- uusi korkkopiste
- oleva korkeuskäyrä
- uusi korkeuskäyrä
- tekonurmi - väri vihreä
- kivituhka
- lehtipensaat
- kuorikate



VÄLINELUETTELO:

Uudet välineet:

- | | |
|--|-------|
| 1. Play planetarium, Esteetön, Lappset 231005 | 1 kpl |
| 2. Mini Avaruusverkko, Kompan, COR302811-1101 | 1 kpl |
| 3. Spica 3, Kompan, GXY801600-5017 | 1 kpl |
| 4. Duokeinur Turvaistuimilla, Kompan KSW90062-0909 | 1 kpl |
| 5. Puistonpenkki Jaakko, Sarka Oy, väri Puistonvihreä | 2 kpl |
| 6. Jousikeinu Kana, Esteetön, Kompan M10170-01P | 1 kpl |
| 7. Mökkiliuku, Esteetön, Kompan MSC540200-3417P | 1 kpl |
| 9. Tasapainopuomi, Kompan, KPL819-0601 | 1 kpl |
| 10. Keinulauta, Kompan KPL111-0401 | 1 kpl |
| 11. Linnunpesäkeinu, Esteetön, Kompan KSW90040-0909 | 1 kpl |
| 12. Duokeinur Vakioistuimilla, Kompan KSW90062-0909 | 1 kpl |
| 13. Jousikeinu Päivänkakkara, Esteetön, Kompan KPL110-0611 | 1 kpl |
| 14. Karuselli Wacky Spinner punainen, Esteetön, Kompan ELE500007-3717E | 1 kpl |
| 15. Hiekkalaatikko, Sarka Oy, 2,5m X 2,5m | 1 kpl |
| 17. Roska-astia, 60 litraa, väri: RAL 6005, Lehtovuori | 2 kpl |
| 20. Pomppumatto trampoliini, Kompan, JUM10301-0301 | 2 kpl |
| 21. Infotaulu, A3, kiinnitys valaisinpylvääseen | 1 kpl |

Korjattavat välineet:

- | | |
|--|-------|
| 8. Puistonpenkki, 266048 "koivu" | 2 kpl |
| (+ huoltomaalataan sävy: NCS S 5020-G30Y, puistonvihreä, Tampereen perinteinen vihreä. | |
| Maali: Patio pihakalustemaali, Tikkurila). Penkit siirretään pergolan alle | |

Siirrettävät välineet:

- | | |
|--------------------------|-------|
| 16. Kiintopenkki, 266048 | 1 kpl |
|--------------------------|-------|

Uusi rakennelma:

- | | |
|--------------------------------|-------|
| 18. Pergola (detaljipiirros A) | 1 kpl |
|--------------------------------|-------|

Korjattavat varusteet:

- | | |
|---|-------|
| 19. Valaisinpylväät. Pylväät / perustat oikaistaan niin että ympärystätön ja arinan massat vaihdetaan. Valaisimet vaihdetaan LED-valoiksi. Työ tehdään Tampereen valaistuksen yleiset laatuvaatimukset mukaisesti | 6 kpl |
|---|-------|

Vihiojan pelipuisto sijaitsee Jokipohjan kaupunginosassa. Puiston tunnettu käyttömuoto on frisbee-golfin harrastaminen. Leikkipaikka on osa Vihiojan pelipuistoa. Leikkipaikka rajautuu pensasaitaan, jossa kulkee myös viheralueiden hoitoluokan raja. Leikkipaikka on R2 - käyttöviheraluetta ja leikkipaikan ulkopuolinen alue on R3 - käyttöviheraluetta. Leikkipaikalle on käynti kolmesta kohtaa, pohjoisesta, idästä sekä lännestä. Sisäänkäyntejä merkitsevät alkuperäiset syreeni-istutukset, jotka ovat säilyneet 1970-luvulta ensimmäisestä leikkipuiston suunnitelmasta ja toteutuksesta.

Puiston merkittävä maisemallinen tekijä on alas Vihiojaan päin laskeva rinne, sekä vaikuttavat maisemapuut. Puistossa avautuu pitkiä näkymälinjoja. Leikkipaikan haasteena on avoimuus, koska paikalla ei ole yhtään varjopaikkaa. Aurinkoisella säällä sekä erityisesti kesällä paikka voi muodostua tukalaksi paikaksi, jossa ei pääse viihteellemaan varjoon kesken leikin. Suunnitteluratkaisulla pyritään huomioimaan varjopaikkojen luominen niin lähivuosina kuin kauempana tulevaisuudessa. Vaikka varjopaikkoja on lisätty alueelle, hienot näkymät muualle puistoon on pyritty säilyttämään.

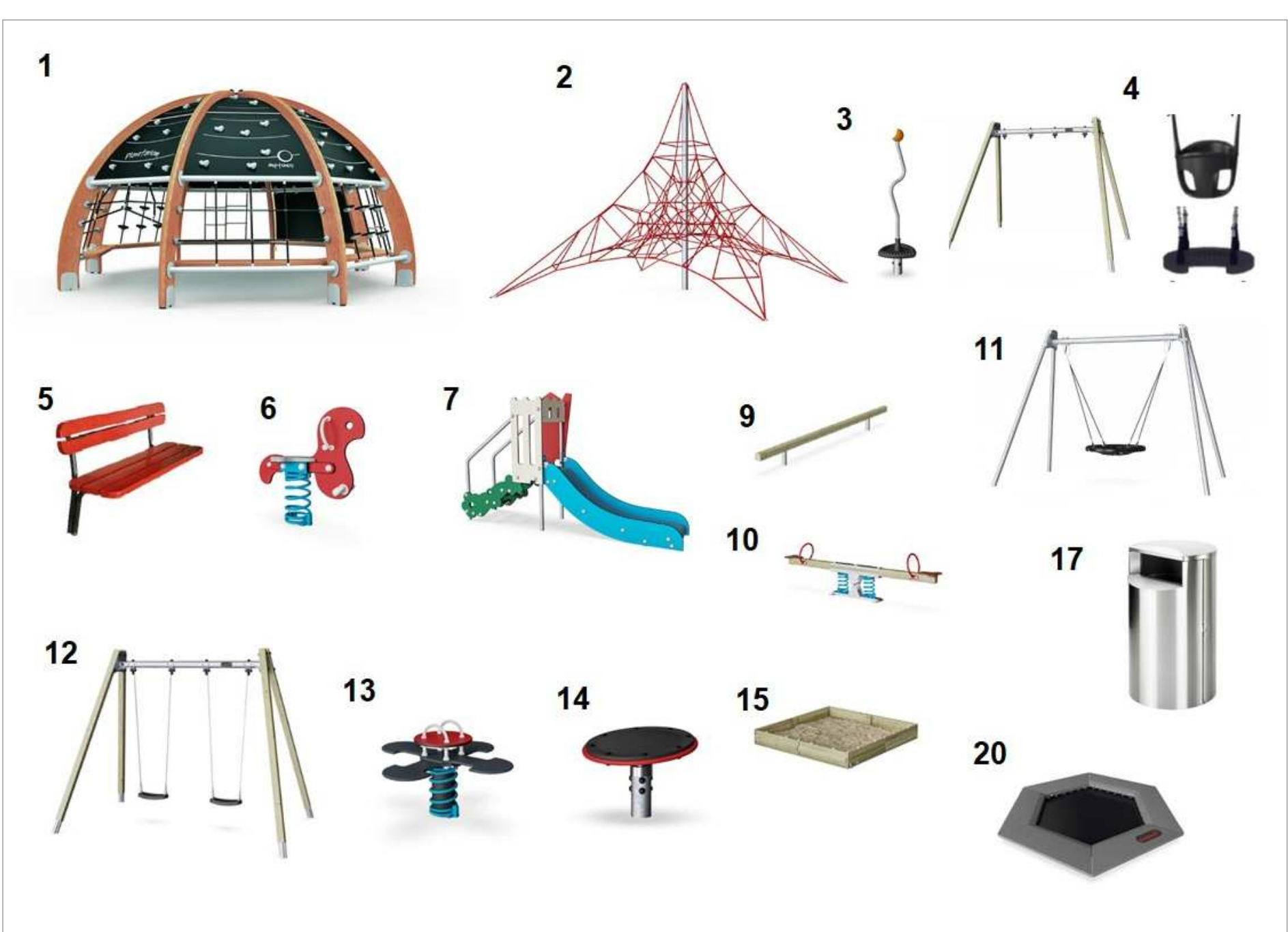
Leikkipaikan välineiden kunto on huono, joten uusia laitteita asennetaan paikalle reilusti. Lisäksi kiipeilylaitteita monipuolistetaan pyramidilla ja planetaariolla, joka kiipeilyyn, sekä varjopaikan lisäksi tarjoaa opetussellista sisältöä. Planetaario esittelee tähtijärjestelmiä auringonvalon avulla välineen sisällä. Puiston eteläisellä puolella on toiminnallisempaa, kiipeilyyn, pomppimiseen ja tasapainon kehittämiseen keskittynyttä välineistöä. Puiston pohjoisessa osassa on hiekkalaatikon ympärillä leikkivälineitä pienille lapsille. Keinoja leikkipaikalle asennetaan erilaisin istuin.

Kallistuneet valaisinpylväät oikaistaan, sekä muutoin kunnossa olevien pylväiden päähän asennetaan nykyaikaiset LED-valaisimet. Leikkipaikka ei ole esteetön muutoin kuin kulkuväylien pintojen osalta, joten leikkivälineiden alle asennetaan hiekkatekonurmi. Graniittiset hiekkiaan hautautuneet reunakivet poistetaan. Muutoin kulkuväylät pinnoitetaan kivituhkalla, sekä idän puoleinen loiva tuloluiska tasataan esteettömäksi. Osa leikkivälineistä ovat esteettömiä. Leikkipaikan Koivu-malliset penkit huoltomaalataan ja siirretään pergolan alle. Alueen keskelle tuodaan kaksi uutta puistonpenkkiä.

Alueen keskelle istutetaan tulevaisuudessa kookkaaksi kasvava jalopuu, joka luo varjopaikkaa. Nopeasti varjoa luovaksi rakenteeksi rakennetaan paikalle pergola, jossa sijaitsee kaksi peltikatettua sateen ja varjon suojaa, sekä köynnöskasvilla katettuja puolivarjopaikkoja. Lisäksi leikkipaikan ulkopuolelle eteläpuolelle istutetaan lehtipuuryhmä.

Graniittisia reunakiviä käytetään uudelleen leikkipaikan keski-istutuksen rajaamiseen.

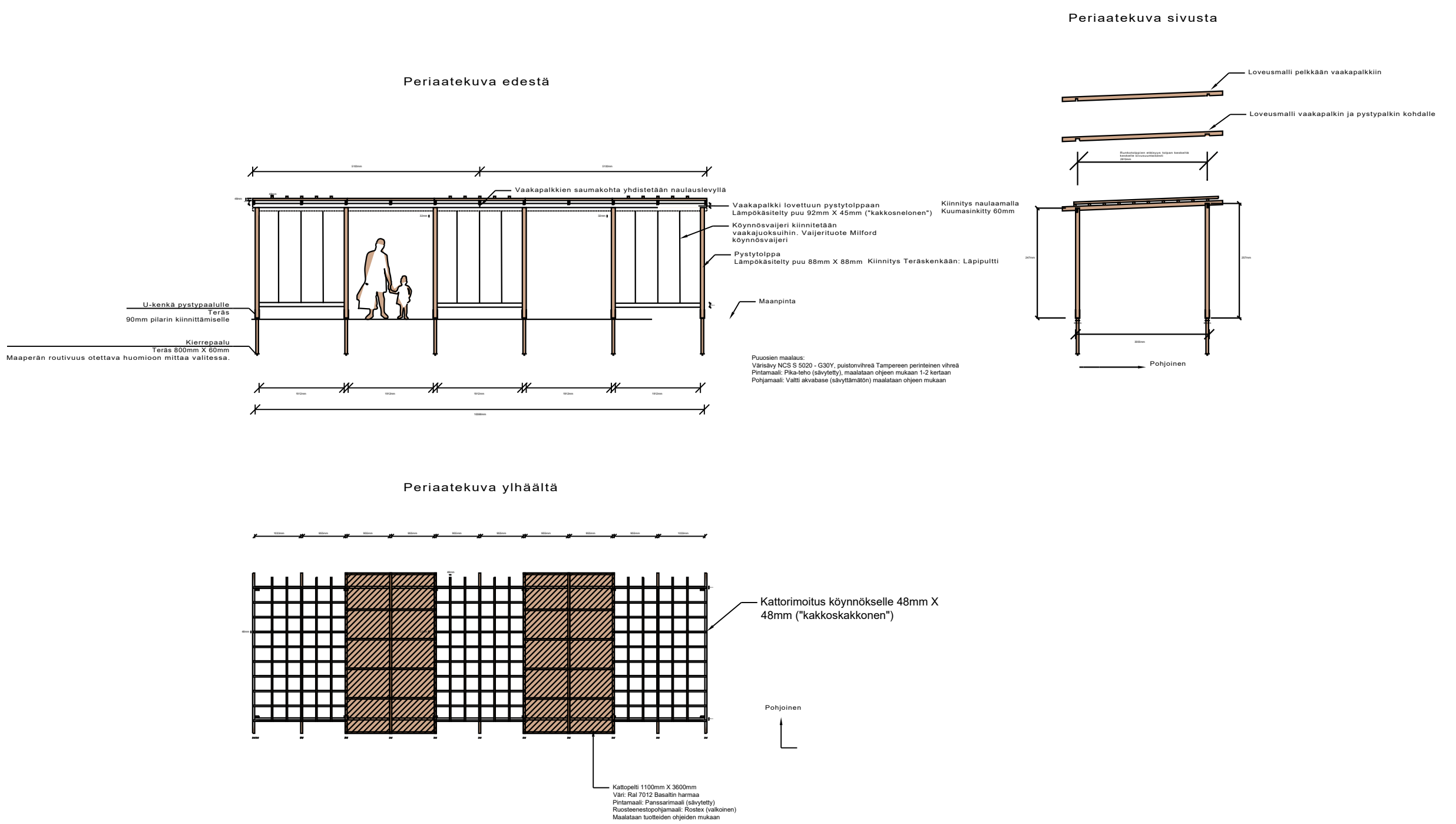
Puiston kunnostamista esitetään toteutettavaksi vuonna 2022. Suunnitelma tarkentuu viher- ja toteutussuunnitelmavaiheessa. Puutaimissa käytetään Mustilan lajistoa puulajikokeen mukaisesti.



Julkisivupiirros A - Näkymä lännen puoleiselta väylältä leikkipuistoon



Detalji A - Pergola



Tässä suunnitelmassa on käytetty ETRS-GK24/N2000 taso- ja korkeuskoordinaatistoa

TAMPEREEN KAUPUNKI KAUPUNKIYMPÄRISTÖN PALVELUALUE		Kaupunkiympäristön suunnittelu	
		Yhän päätös: Suunnittelupaalikon päätös:	
Vihiojanpuisto-pelipuisto leikkipaikka		Piirt.	Riku Kuukka
Jokipohja		Suunn.	Riku Kuukka
Yleissuunnitelma		Tark.	
ASEMAPIIRUSTUS 1:125 JULKISIVUPIIRROS 1:200 PERGOLA DETALJI 1:10		Hyv.	
		Pvm.	6.10.2021
		VIRE n.o	1889-006
Viheralue ja hulevedet		Muutos pvm.	PAIVAMARA
		Korvaa	PIIR.N.O
		Suunn.	NIM
		Ark.n.o	
		Piir.n.o	18/21583/2